

# HACIA UN NUEVO MODELO DE EMPRESA

Alfons Cornella

Fundador de Institute of Next

2020



**INSTITUTE  
OF NEXT**  
BY INFONOMIA



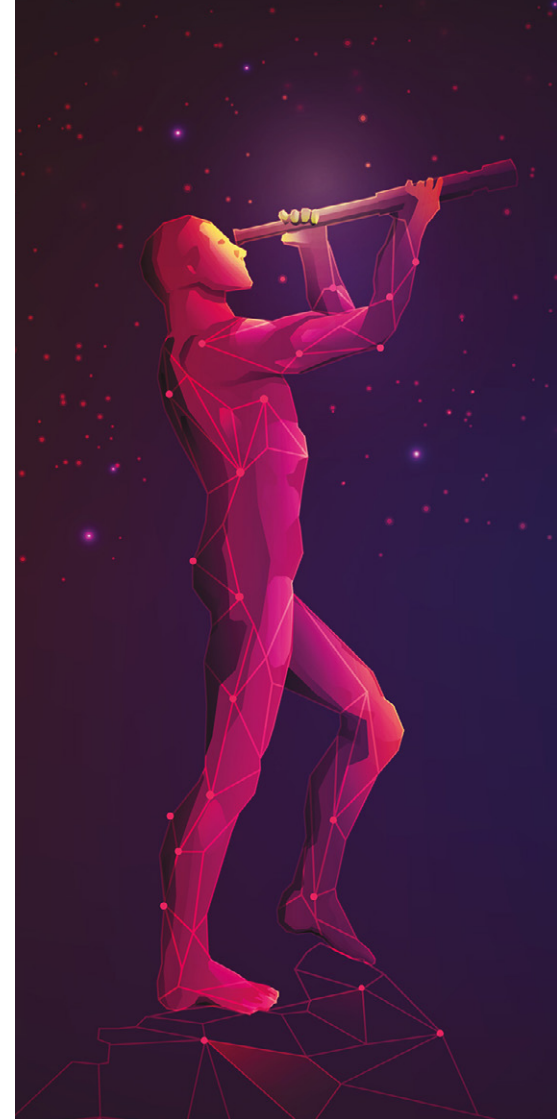
# Hacia un nuevo modelo de empresa

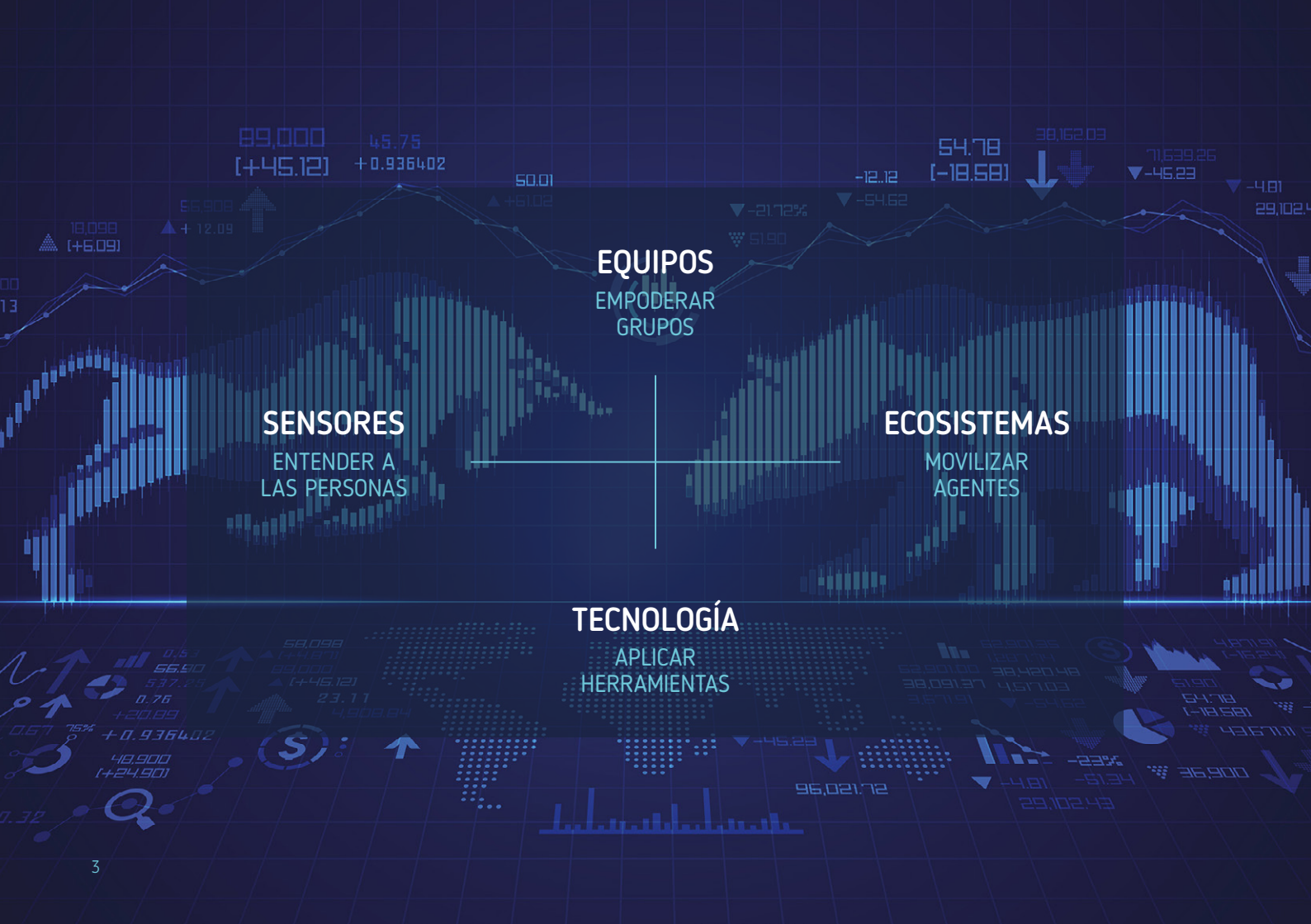
Alfons Cornella

Fundador de Institute of Next

La crisis del covid-19 ha permitido desvelar algo más profundo que las ineficiencias y fragilidades del sistema actual. Primero, ha mostrado que es posible **frenar** el mundo en tres semanas, un experimento económico y social hasta ahora inexplorado. Segundo, ha evidenciado que el mundo es más **complejo**, en el sentido matemático estricto: las interrelaciones entre los agentes son menos predecibles y pequeños cambios de las condiciones de entorno llevan a escenarios radicalmente diferentes.

El resultado de todo ello, el mundo que surgirá tras estos meses de experimento complejo, será diferente, y tendrá una forma que no podemos aun determinar. Pero lo que si intuimos es que las **organizaciones de éxito** serán aquellas que emerjan con un metabolismo diferente, uno en el que **mejoren cada día sus capacidades en cuatro activos fundamentales**, que constituyen el centro de su sistema operativo de negocio:





89,000  
[+45.12]

45.75  
+0.936402

50.01

-12.12

54.78  
[-18.58]

38,162.03

71,639.26

-46.23

-4.81

29,102.4

**EQUIPOS**  
EMPODERAR  
GRUPOS

**SENSORES**  
ENTENDER A  
LAS PERSONAS

**ECOSISTEMAS**  
MOVILIZAR  
AGENTES

**TECNOLOGÍA**  
APLICAR  
HERRAMIENTAS

# 1

## Sensores

Cómo leen qué está ocurriendo a su alrededor, qué quieren las personas, los mercados, qué hace la competencia, para dar respuesta a todo ello de forma ágil y decidida.



# 2

## Tecnología

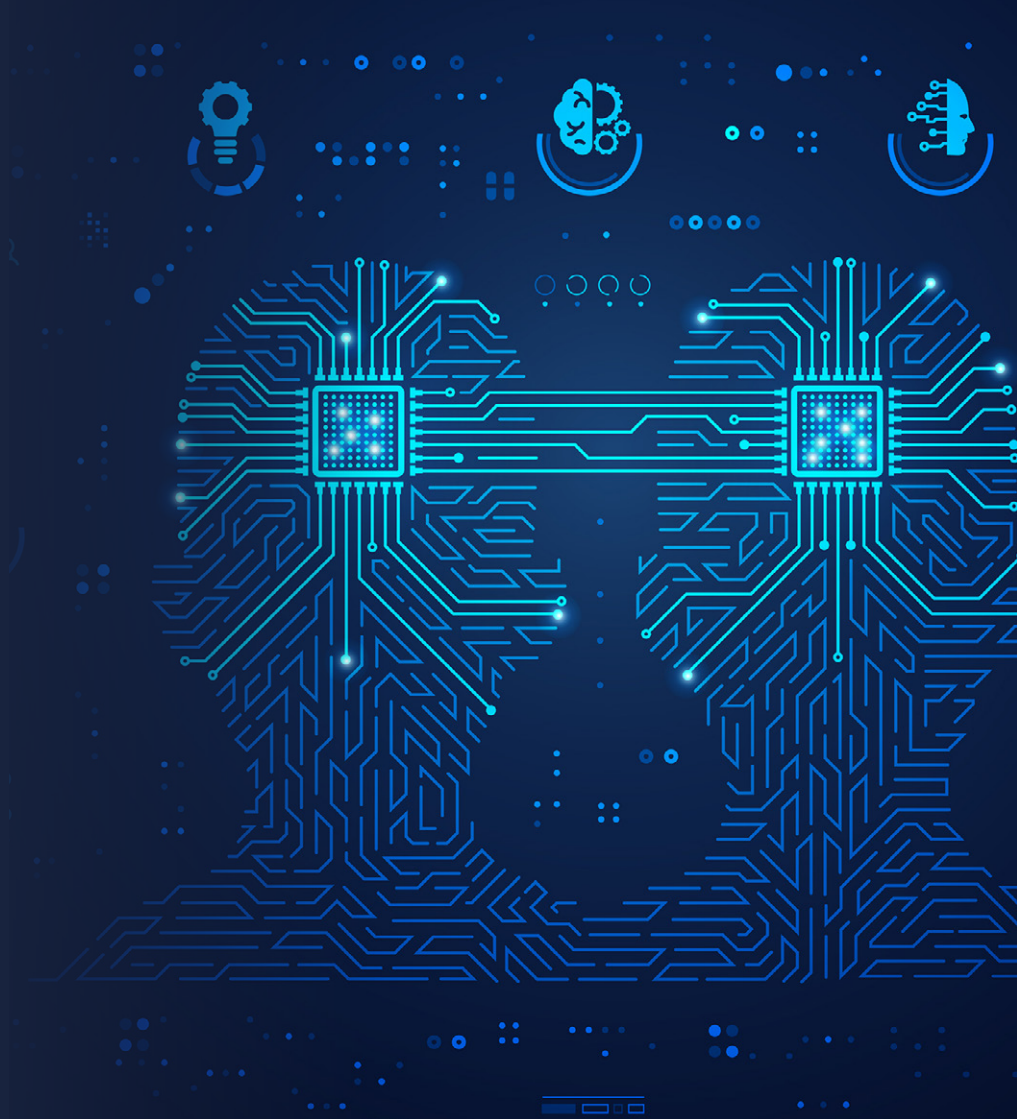
Cómo detectan nuevas propuestas científicas y tecnológicas que tienen elevadas probabilidades de afectar de forma disruptiva su negocio, y cómo las analizan y aplican a sus operaciones de forma proactiva (es decir, que en lugar de ver la tecnología como un cajón de soluciones a problemas concretos, la ven como un motor de transformación disruptiva del negocio).



# 3

## Equipos

Cómo se estructuran en grupos ágiles las personas (y las máquinas inteligentes con ellas) de la organización para poder dar respuesta rápida a las necesidades y expectativas que se han detectado en el mercado a través de los sensores ya comentados, y cómo estos equipos funcionan de forma auto-dirigida y más orientados al *outcome* (conseguir resultados ligados a un objetivo de negocio) que al *output* (meros resultados de un proceso).



# 4

## Plataformas

Cómo la organización genera valor combinándose con otras, mezclando capacidades, habilidades, conocimientos y activos en general, funcionando en forma de ecosistema, más capaz de adaptarse rápidamente al entorno y de dar respuestas ágiles que si funcionara de forma totalmente aislada.



Por otra parte, el entorno social y económico dará más relevancia a **nuevas capacidades de personas y organizaciones**, en el sentido de que primará aquellas que les permitan adaptarse más ágilmente y renovarse ante cada disrupción del entorno. Estas capacidades de personas y organizaciones serán:



**Curiosidad:** cómo interrogan de forma abierta al entorno para descubrir nuevas oportunidades.



**Dignidad:** cómo el respeto por los derechos y la promoción de las oportunidades de las personas se convierte en un objetivo irrenunciable de todos los componentes de la sociedad.



**Resiliencia:** cómo combinan la máxima eficiencia (corto plazo) con la consecución de objetivos que responden a un propósito (largo plazo), de forma adaptativa pero focalizada y decidida.



**Progreso:** cómo el objetivo último de personas y organizaciones es generar un retorno más allá de lo económico al conjunto de la sociedad, para contribuir a asegurar así su desarrollo sostenible y ético.

*No todas las organizaciones “de éxito” en la actualidad responden a estos objetivos más éticos, pero podemos preguntarnos sobre la probabilidad de supervivencia de organizaciones solo centradas en objetivos de negocio que carecen de una vocación estable de compromiso de retorno a la sociedad.*



